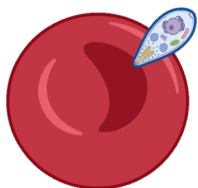


# Assaig sero-molecular i factors de risc associats de la piroplasmosi equina en cavalls de Pura Raça Menorquina

## 1. QUÈ ÉS LA PIROPLASMOSI EQUINA?

És una **malaltia infecciosa** causada pels **protozous intracel·lulars** *Babesia caballi* i *Theileria equi* i transmesa per **paparres** de diversos gèneres. Aquesta malaltia és una de les principals restriccions per al moviment internacional d'èquids des de països endèmics, com és el cas d'Espanya, a països lliures, fet que es tradueix en greus pèrdues econòmiques per al sector equí. A Menorca és popularment coneguda com **es mal groc**.



## 3. QUÈ IMPLICA LA PARTICIPACIÓ EN L'ESTUDI I QUÈ N'OBTINC A CANVI?

- Obtindrem una sola **mostra de sang** de cada cavall que inscrivis a l'estudi amb la qual es realitzaran cadascuna de les tres proves explicades anteriorment.
- Obtindràs un **informe** detallat amb el resultat de les proves realitzades a cadascun dels teus animals, sabent així si han estat en contacte amb la malaltia o la tenen activa en el moment del mostreig.
- Obtindràs informació sobre quins són els **factors de risc** associats a la malaltia i com pots disminuir-los.

## 2. COM ES DETECTA LA PIROPLASMOSI?

Per detectar si el teu cavall ha estat o està infectat per algun dels paràsits causants de la piroplasmosi equina es necessita agafar una **mostra de sang**. Amb aquesta mostra es poden fer **tres proves diferents**:

1. **Frotis sanguini**: Permet observar amb el microscopi la presència directa dels paràsits.
2. **Detecció d'anticossos**: Permet saber si el cavall ha estat en contacte amb el paràsit i ha generat anticossos. És el mètode de diagnòstic recomanat per la OMSA i el que es demana per certificar que un animal és lliure de malaltia o d'haver-la tingut.
3. **PCR**: Permet la detecció i identificació de material genètic propi del patogen. És considerat un dels mètodes més sensibles de diagnòstic. A diferència de l'immunoassaig enzimàtic permet determinar i quantificar la presència d'infecció activa o de portadors asimptomàtics.



## 4. QUI FORMA PART DE L'EQUIP INVESTIGADOR?

- **Dr. Sergi Olvera**, *Professor d'anatomia comparada, UNIC School of Veterinary medicine*
- **Dr. Eduard José**, *Professor de Medicina interna equina, UAB*
- **Dra. Fátima Cruz**, *Cap de servei SEVISEQ Servicio de Vigilancia Sanitaria Equina, UCM*
- **Dr. Manel López**, *Degà de la Facultat de Veterinària UAB*
- **Joan Vinent**, *Estudiant de Veterinària, UAB*